



VANTAGGI PRATICI:

Termocamera IR completamente radiometrica
Misura in tempo reale garantisce immagini termiche di alta qualità
Alta sensibilità termica
Assenza di manutenzione grazie all'utilizzo della tecnologia a microbolometro
Ampio e girevole monitor LCD a colori
Registrazione immagini con una frequenza di aggiornamento fino a 50/60 Hz
Funzione DuoVision per presentazione immagini nell'immagine
Puntatore laser integrato
Videocamera nel visibile integrata per immagini in tempo reale
Illuminatore integrato (per i modelli V e V+)
Memoria per immagini infrarosse e nel visibile
Tracciamento temperatura automatico (Punto caldo/freddo)
Varie funzioni di misura
Ergonomica e dotata di peso piuma
Costruzione robusta (IP 54)
Dock station con porta USB 2.0*
Auricolare Bluetooth per registrazioni audio (TEC 60 V+)

*Solo per applicazioni in tempo reale

Tecnologia e prezzo all'avanguardia.

Le innovative termocamere TEC stabiliscono nuovi standard per quel che riguarda il valore del prodotto acquistato.

Assenza di manutenzione, sensore d'immagine non raffreddato con una risoluzione di 160 x 120 punti di misura e una sensibilità termica di 0.08°C che permette di creare immagini radiometriche complete con un range di temperatura da -20°C a +250°C.

La elevata frequenza di aggiornamento garantisce un'immagine termica continua in tempo reale.

Il kit USB compreso nella confezione permette di salvare in modo molto agile migliaia di immagini termiche.

Una serie di funzioni di misura avanzata e la funzione di correzione automatica del valore letto assicurano sempre risultati ottimali ogni volta, rendendo le termocamere della serie TEC degli strumenti di misura a infrarossi estremamente affidabili.

L'interfaccia tra la termocamera TEC e il software incluso nella confezione permette di compilare valutazioni e rapporti esaurienti e definitivi.

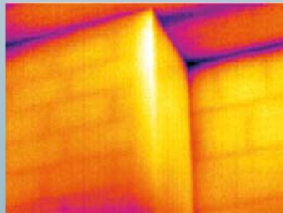


La termografia professionale facile...

Le termocamere peso piuma pesano soltanto 500 grammi e stanno comodamente nel palmo di una mano. Malgrado la loro dimensione compatta e il peso ridotto, sono estremamente resistenti. Sono dotate di protezione IP54 e hanno superato i test 25G per gli urti e 2.5G per le vibrazioni e sono costruite per resistere alle condizioni più severe.

Il pratico controllo, i tasti disposti in modo ergonomico e il menu strutturato con chiarezza non solo rendono la termocamera estremamente facile da usare ma anche molto efficace ed efficiente.

L'ampio display a colori da 2.5 pollici può anche essere ribaltato su un angolo di 270°C rendendo possibile la cattura di immagini termiche in posti difficili da raggiungere o inaccessibili.



Liberi dall'alimentazione e dallo stress...

Non occorre andare a caccia di punti di corrente quando si vuole utilizzare l'applicazione di misura con una termocamera IR della serie TEC. Le termocamere della serie TEC non richiedono una sorgente di alimentazione esterna perché funzionano sempre con le più alte prestazioni. Le batterie agli ioni di litio garantiscono ore di funzionamento ininterrotto e siccome questo tipo di batterie non ha il tipico effetto memoria, è possibile ricaricarle quando e come si vuole.

TEC come "Extra Class" nel campo dell'immagine termica

Misure precise in tempo reale, alta sensibilità termica e alto grado di accuratezza, puntatore laser integrato, monitor LCD a colori ribaltabile: questo è ciò che si può avere acquistando una termocamera della serie TEC. Ciò che non avrete sono le false promesse. Le termocamere della serie TEC sono tutte già equipaggiate con una ampia serie di funzioni che solitamente ci si aspetterebbe di trovare in modelli superiori, con un prezzo decisamente più elevato. Dovreste, tuttavia, cercare qualcosa di un po' più specifico: la serie TEC comprende anche due modelli speciali: la TEC 60V e la TEC 60V+, per applicazioni individuali ancora più specializzate.

Breve panoramica delle più importanti differenze tra i modelli	TEC 60 V	TEC 60 V+
Punti di misura	5	10
Isoterma	■	■
Videocamera visibile	■	■
Illuminatore foto	■	■
Duo Vision	■	■
Misurazione aree		■
Auricolare Bluetooth		■
Annotazioni vocali		■
IR in tempo reale via USB 2.0*		■

*in collegamento con il pacchetto software di espansione opzionale

Caratteristiche tecniche		TEC 60 V	TEC 60 V+
Misura	Range di temperatura	Da -20°C a +250°C	
	Accuratezza	±2°C, ±2% del valore letto	
Immagine radiometrica	Tipo sensore	Focal Plane Array (FPA), microbolometro non raffreddato	
	Risoluzione sensore	160 x 120 pixel	
	Range spettrale	Da 8 a 14 mm	
	Field of Vision (FOV)	20° x 15°	
	Risoluzione geometrica	2.2 mrad	
	Sensibilità termica	0.08°C a 30 °C	
	Frequenza di ripetizione immagine	50/60 Hz	
	Messa a fuoco	manuale	
	Distanza minima di messa a fuoco	0.10 m	
Immagine nel visibile	Fotocamera digitale	Rappresentazione colori 680 x 480 pixel, illuminatore foto integrato	
	Uscita Video	PAL	
Rappresentazione dell'immagine	Display	LCD TFT da 2.5 pollici	
	Visualizzazione immagine	Pseudo colori, 6 palette di colori	
	Opzioni visualizzazione immagine	Immagine IR, immagine visibile, differenti opzioni DuoVision per visualizzazione combinata di immagini IR e visibile	
Funzioni di misura	Punti di misura	Cinque punti di misura mobili (4 manuali, 1 con tracciamento di temperatura automatico)	Dieci punti di misura mobili (9 manuali, 1 con tracciamento di temperatura automatico)
	Isoterma	Sì (tra la soglia superiore e inferiore)	
	Profilo		Sì
	Misurazione dell'area		5 zone
	Emissività	Regolabile dall'utente da 0.01 a 1.0	
	Correzione misure	Automaticamente sulla base di input definiti dall'utente riguardanti emissività, la temperatura ambiente, la distanza e l'umidità relativa	
Memorizzazione dei dati	Tipo di memoria	Slot per scheda SD	
	Formato dati radiometrici	Formato IR radiometrico a 14 bit	
	Formato dati visivo	CCD	
	Registrazione vocale	-	Annotazioni vocali salvabili per ogni immagine IR
Laser	Tipo	Diodo laser, 1 mw/635 nm, rosso	
	Classificazione		Classe 2
Alimentazione	Tipo di batteria	Standard agli ioni di litio, ricaricabile, sostituibile	
	Durata batteria	Circa 3.0 ore	
	Alimentazione di rete	8 - 11 VDC	
	Modalità risparmio energia	Definita dall'utente	
Condizioni ambientali	Temperatura di funzionamento	Da -15°C a +50°C	
	Temperatura di magazzino	Da -40°C a +70 °C	
	Umidità relativa	Da 10% a 95% U.R. (non condensante)	
	Classe di protezione	IP 54 IEC 529	
	Urti	25G IEC 68-2-29	
	Vibrazioni	2G IEC 68-2-6	
Caratteristiche fisiche	Dimensioni	175 x 55 x 160 mm	
	Peso	500 g	
	Montaggio a treppiede	¼ di pollice - 20	
Interfacce	PC		USB 2.0 Bluetooth
	Video	Video composito	
Contenuto della confezione	Ottiche standard	20° x 15°	
	Equipaggiamento standard	Termocamera IR con ottica standard, pacchetto software standard, manuale d'uso, slot per card SD da 2 GB, custodia, batteria agli ioni di litio, dock station, caricabatteria, cavo video; EC 60V+ ha in aggiunta auricolare Bluetooth e cavo USB per registrazioni termografiche in tempo reale	
	Ottiche intercambiabili opzionali	38°, 6.4°, lens	
	Accessori opzionali	Espansione software per registrazioni video IR in tempo reale (EC 30V+), certificato di test di temperatura, adattatore per alimentazione indipendente dalla batteria, ulteriori accessori e software su richiesta	

La TEC-duo con Duo Vision: la TEC 60 V e la TEC 60 V+

Sia la TEC 60 V sia la TEC 60 V+ sono equipaggiate con una fotocamera aggiuntiva dotata di illuminatore integrato progettato per far luce in aree scarsamente illuminate o oscurate in modo da permettere la ripresa di immagini chiare e pulite per una combinazione ideale tra immagine termica in tempo reale, in modo da poter identificare e analizzare diversi problemi in maniera più veloce ed efficiente, al fine di trovare una soluzione.


Immagine visibile
Immagine IR

DuoVision al 50%
DuoVision al 100%

La tecnologia brevettata DuoVision della termocamera a infrarossi permette di visualizzare o solamente le immagini a infrarossi e nel visibile o una combinazione di immagini in sovrapposizione in diversi livelli di trasparenza in zone selezionabili. Questo permette di rilevare in modo più semplice possibili danni o difetti. In più, il software DuoVision permette di visualizzare le immagini sovrapposte in diversi livelli di intensità, oppure no: basta solo decidere cosa si preferisce vedere.

Le immagini DuoVision create utilizzando questo metodo offrono una maggior capacità di analisi e una migliore forma grafica di documentazione.

La Crem de la Crem nella serie TEC: la TEC 60 V+

La TEC 60 V+ è il prodotto ammiraglia della serie TEC. Offre le funzioni e le caratteristiche più complete di tutti i modelli e fornisce all'utente uno strumento di misura professionale in grado di offrire risultati di misura estremamente precisi e affidabili in una gran quantità di applicazioni diverse.

E' possibile inserire commenti vocali al video o inserire note vocali alle immagini termiche per riferimenti futuri utilizzando l'auricolare Bluetooth in dotazione.

La porta USB 2.0 della TEC 60 V+ permette di collegare la termocamera a un computer e di utilizzare il kit di espansione software opzionale per creare registrazioni video e analisi in maniera semplice ed efficiente.