

## Manutenzione all'Infrarosso per Tutti

**SITEL s.a.s.** è lieta di presentare la serie HOTSHOT di termocamere Eurotron, una nuova famiglia di strumenti palmari progettati per la visione termica. Sono semplicissime da usare, confortevoli da impugnare e producono immagini ad alta qualità nell'infrarosso e nel visibile. Particolare cura è stata posta agli innumerevoli aspetti del progetto permettendo di realizzare uno strumento termografico altamente innovativo.

Pesa solamente 0.9 kg, ha un corpo ergonomico e un'ottica articolata "IR Eyeball" per consentire la massima comodità anche quando si devono osservare oggetti in posizioni non facilmente accessibili.

La termocamera è dotata di una messa a fuoco motorizzata regolabile con un comodo Joystick e di un pratico pulsante per la cattura dell'immagine. L'ampio display "touchscreen" antiriflesso rende ancora più semplice le attività di ispezione e le funzioni di archiviazione e di elaborazione dell'immagine direttamente sulla HOTSHOT Eurotron.

Le immagini a 12-bit sono memorizzate in formato radiometrico (ogni pixel contiene anche il valore di temperatura) e possono essere trasferite su PC con il software e il cavo USB in dotazione.

Il software opzionale TEAM consente la creazione di report anche complessi e la post elaborazione dell'immagine direttamente su Personal Computer.



La HOTSHOT LT include 2 spot per misurare direttamente la temperatura o il delta tra i due punti. E' accurata ( $\pm 2\%$ ) e misura temperature fino a 250°C.

La HOTSHOT XL include un completo insieme di strumenti per l'analisi dell'immagine in tempo reale: 5 spot, area, profilo e isoterme. E' accurata ( $\pm 2\%$ ) e misura temperature fino a 500°C.

### SITEL s.a.s.

Fra le applicazioni in area industriale dei prodotti SITEL s.a.s. figurano la manutenzione preventiva e predittiva, il controllo dei processi produttivi, la ricerca e sviluppo e il collaudo non distruttivo.

Il SERVICE TERMOGRAFICO permette di conoscere preventivamente il potenziale guasto senza alterare il normale funzionamento dell'impianto.

ANTICIPARE l'insorgere di anomalie in modo da PROGRAMMARE con efficacia le fermate, significa RIDURRE in modo drastico i tempi di manutenzione e di conseguenza AUMENTANDO l'efficacia e la vita dell'impianto.

Per comprendere meglio le possibilità di impiego della TERMOGRAFIA di seguito viene riportato un elenco delle principali applicazioni.

### INDUSTRIA :

- \*PERDITA DELL'ISOLAMENTO DELLE CONDUTTURE
- \*PERDITE SU VALVOLE, FLANGE E GIUNTI
- \*OCCLUSIONI SU SCAMBIATORI DI CALORE
- \*MISURA DI LIVELLO SU LIQUIDI (ACQUA E OLI IN CISTERNA)
- \*CONTROLLO COMPLETO DI IMPIANTI INDUSTRIALI (VOLTE, REFRATTARI, COIBENTAZIONI VARIE)
- \*CONTROLLO ISOLAMENTO SU CAMINI E CIMINIERE
- \*CONTROLLO DEL DEGRADO SU CUSCINETTI
- \*VERIFICA DI INDUTTORI SU FORNI PER FUSIONE GHISA
- \*RILEVAMENTO PROFILI DI TEMPERATURA SIA IN FASE DI RISCALDAMENTO CHE DI RAFFREDDAMENTO

- Service Termografico- Service Termografico- Service Termografico- Service Termografico-

## ELETTRICITA'

- \*VERIFICA COMPLETA DEGLI IMPIANTI CHE PRODUCONO ENERGIA ELETTRICA
- \*CONTROLLO SU TRASFORMATORI,INTERRUTTORI,SEZIONATORI ,MORSETTI ECC. ECC.
- \*VERIFICA DELLA DISPERSIONE DI CALORE SUI CONDUTTORI ELETTRICI
- \*QUADRI ELETTRICI E BLINDI DI DISTRIBUZIONE
- \*COIBENTAZIONI IN CENTRALI TERMOELETTRICHE
- \*VERIFICA DI MOTORI ,VENTILATORI E PARTI GENERALMENTE IN MOVIMENTO

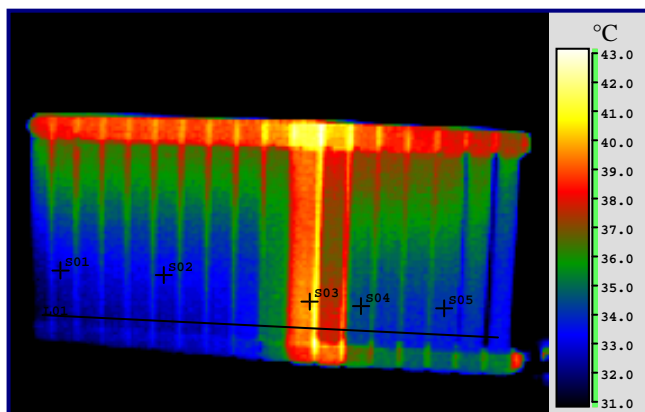
## CIVILE

- \*VERIFICA DEGLI STABILI ATTA ALL'INDIVIDUAZIONE DI PERDITE DI CALORE O DI MANCANZA DI ISOLAMENTO
- \*RICERCA DI PERDITE D'ACQUA NELL'IMPIANTO
- \*INFILTRAZIONI E DISTACCAMENTO DI INTONACI
- \*RILEVAZIONI DI EVENTUALI TAMPONAMENTI SULLE PARETI

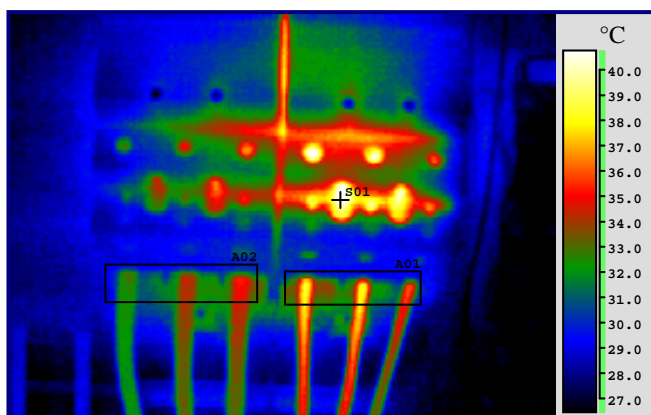
## CHIMICA

- \*ISPEZIONE COMPLETA DELL'IMPIANTO
- \*IDENTIFICAZIONI DI OCCLUSIONI ALL'INTERNO DI TUBAZIONI
- \*VERIFICA SU REATTORI

Di seguito riportiamo una serie di immagini che mettono in evidenza anomalie riscontrate sugli Impianti .



Distribuzione errata della temperature in un termosifone dovuta ad un'occlusione di calcare.



Surriscaldamento morsettiera distribuzione primaria

- Service Termografico- Service Termografico- Service Termografico- Service Termografico-